

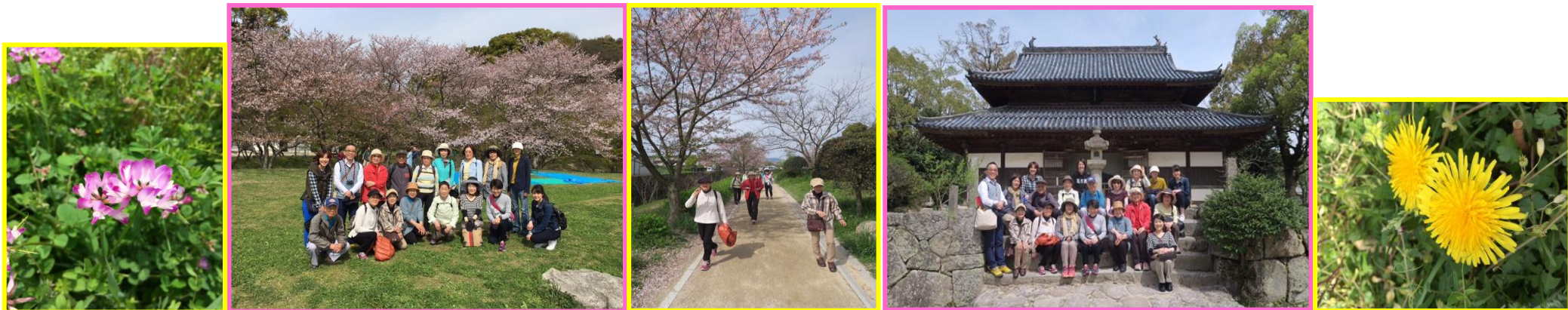
南風通信<5月号>



発行元
南昌江内科クリニック
院長 南昌江
副院長 二村育実
TEL 092-534-1000
FAX 092-534-1001
www.minami-cl.jp

《お散歩会》

4月6日(水)、お散歩会を行いました。患者さん12名、南先生、スタッフ6名、計19名の参加でした。今回のお散歩会は、西鉄都府楼駅から太宰府天満宮を目指す約4.1kmのコースです。西鉄都府楼駅を出発して、大宰府政庁跡へ向かいました。数日前の雨で桜が散っているのではないかと心配していましたが、政庁跡では満開の桜を鑑賞することが出来ました。幼稚園に入園するのでしょうか？制服を着た子供を桜の木下で写真撮影している親子の姿もありました。政庁跡から戒壇院と観世音寺へ。観世音寺ではレンゲの花が咲いており、「子供の頃レンゲで花飾りを作った」という声も聞こえてきました。観世音寺にある、日本最古と言われる覚鐘(国宝)、宝蔵に安置された仏像(重要文化財)は必見だそうです。太宰府に行く機会がありましたら、観世音寺へ足を延ばしてみたいはいかがでしょうか？観世音寺からは住宅街をぬけて太宰府天満宮へ歩を進めました。道端には、ツクシが顔を出していて、桜の花以外でも春を感じることが出来ました。天気に恵まれて、汗ばむ陽気でしたが、皆さん、春を感じながら楽しく歩かれています。お散歩会では、色々なコースを考えています。興味のあるコースがありましたら、ぜひ、御参加下さい。お散歩会が歩くきっかけとなれば嬉しく思います。文責：受付 吉村



《1型糖尿病調理実習》

4月23日(土)・24日(日)に第14・15回1型糖尿病調理実習を開催しました。1日目は成人の方を対象に2日目は子供たちを対象に実施し2日間で合計20名の方に参加していただきました。今回は調理実習だけでなくインスリンの調整についての講義も併せて行いました。

〈メニュー〉揚げない海老かつ・トマトスープ・ヨーグルトトライフル・雑穀米ご飯(おかず・デザートのみで204kcal、塩分1.5g)
〈参加者の感想〉

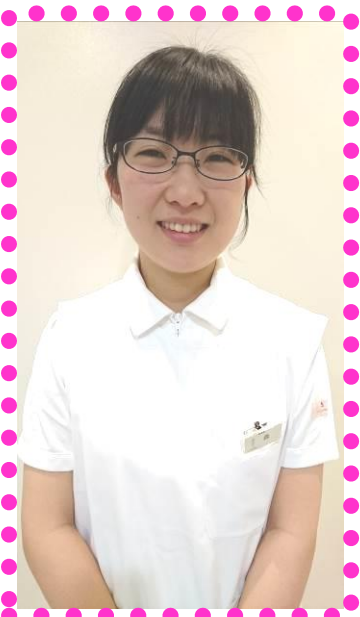
- 初めての参加だったがもっと早く参加すればよかった。楽しく勉強ができた。
- インスリンの調整がうまくできないので見直してみようと思った。
- 子供たちが楽しく料理に取り組めたので、いい経験になったと思う。
- 食事はとても美味しかった。同じ病気の人と接することができてよかった。
- 年齢もちょうど合ったので安心した。などみなさんから感想をいただきました。



講義から調理実習にかけて患者さん同士で話す時間もよくあったので自然と打ち解けて楽しそうに講義・実習に参加されていました。子供たちがなんでもやりたいと積極的に参加する姿がみられ楽しかった、また参加したいという感想を多数いただきました。今後も食に関心を持ち続けていただき、参加していただけたらと思います。文責：手嶋

《新しいスタッフを紹介します》

★4月から、看護師が1名増えました!!★



4月から新しく入りました。
看護師の森彩香です。

まだまだ未熟な面もありますが、よろしくお願ひします。

《クリニックのお花を紹介します》



《調理実習のご案内》

日時：5月9日(月)・10日(火)
場所：南昌江内科クリニック 2F
時間：10時～13時
料金：2500円+集団栄養指導料
献立：「白身魚のグリル・キャベツソース」
※要予約(スタッフにお声かけください)

《糖尿病教室のご案内》

日時：6月11日(土)
内容：お話ししながら勉強しよう！
—カンパセッションマップを使って—
集合：南昌江内科クリニック2F

《お散歩会のご案内》

日時：6月15日(水)
内容：夕泉亭公園
集合：10:00 クリニック